



**SECRETARÍA DEPARTAMENTAL DE PLANIFICACIÓN DEL DESARROLLO**  
**DIRECCIÓN DE INFORMACIÓN DEPARTAMENTAL**  
**BOLETIN INFORMATIVO 001**

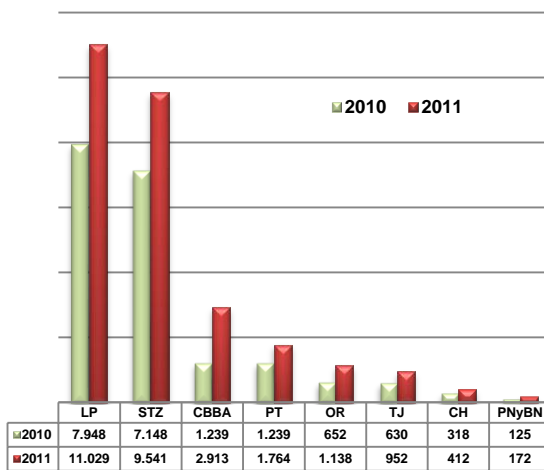
**ESTADÍSTICAS FINANCIERAS DE LOS GOBIERNOS DEPARTAMENTALES**  
**(Por concepto de Impuestos)**

**¿Qué recursos generan los Departamentos?**

Uno de los recursos que generan los Departamentos son las recaudaciones impositivas. El año 2011, el departamento de La Paz generó el 41% del total de los ingresos tributarios nacionales que corresponde a 11.029 millones de bolivianos (Ver gráfico N°1).

**Gráfico N°1**

Recaudaciones impositivas por departamento, 2010-2011  
 (En millones de bolivianos)



Fuente: Ministerio de Economía y Finanzas Públicas  
 Elaboración propia

En general, las retenciones impositivas han aumentado, especialmente en el Departamento de La Paz que el año 2010 recaudó un total de 7.948 millones de bolivianos.

Otro recurso generado es el Impuesto Especial a los Hidrocarburos y sus Derivados (*IEHD*), este es un impuesto a la importación y comercialización de hidrocarburos en el mercado interno. También se genera el Impuesto a las Transacciones Financieras (*ITF*) y el Impuesto Directo a los Hidrocarburos (*IDH*). Por otro lado, se generan regalías por hidrocarburos, mineras y forestales.

**¿Dónde se destinan los recursos por impuestos?**

La tabla N°1 presenta la distribución de retenciones impositivas por nivel de gobierno para el 2011. Los principales impuestos son el IVA, RC-IVA, IUE, IT, ICE, GAC, ITGB, ISAE, de los cuales el 75% corresponde al Tesoro General de la Nación (TGN) este porcentaje representa a 8.272 millones de bolivianos, el 20% se destina a los Gobiernos

municipales que corresponde a 2.206 millones de bolivianos y por otro lado el 5%, que equivalente a 551 millones de bolivianos, se destina a la Universidades. Esto implica que los Gobiernos Departamentales no perciben ingresos directos que provengan de las retenciones impositivas a pesar de que el monto total recaudado es significativo<sup>1</sup>.

**Tabla N°1**

Distribución de retenciones impositivas, 2011

	TGN	Gobiernos Departamentales	Gobiernos Municipales ó AIOC	Universidades
<b>PRINCIPALES IMPUESTOS (%)</b>	75%		20% distribución poblacional CENSO	5% distribución poblacional CENSO
<b>MONTO DE PRINCIPALES IMPUESTOS (En millones de Bs.)</b>	8.272		2.206	551

Fuente: Fundación Jubileo  
 Elaboración propia

**¿Qué recursos recibe el GAD-LP?**

Entre el 2011 y 2012 los presupuestos aprobados de los Gobiernos Autónomos Departamentales (GAD's) han disminuido, esto debido a que a partir de la gestión 2012 ya no se transfieren a las cuentas de los GAD's los montos relacionados con el pago de salarios a profesores de nivel inicial, primaria y secundaria. Los presupuestos aprobados incluyen transferencias del Gobierno Nacional para servicios personales de Salud, Educación y Gestión Social, tales recursos, si bien son considerados en los presupuestos de los GAD's no son para la Gestión Departamental, estos recursos representan un 54% para el 2011 y 20% para el 2012.

Si tomamos en cuenta solamente los recursos para la Gestión Departamental, existe un incremento del 14% para la gestión 2012 en comparación al 2011. El GAD con mayor incremento es el Gobierno Autónomo Departamental de La Paz (GAD-LP) que incrementó sus recursos de gestión en un 28% con respecto al año 2011, seguido de Potosí, Oruro y Tarija. Por otro lado, el Gobierno Autónomo Departamental de Chuquisaca sufrió una disminución del 4% (Ver tabla N°2).

<sup>1</sup> Los Gobiernos Departamentales también reciben el Fondo de Compensación Departamental que proviene el TGN y se refiere a las regalías por habitante que estén por debajo del promedio nacional de las regalías. Ya que un gran porcentaje de los impuestos se incluye al TGN, podría ser que parte de las retenciones impositivas sean incluidas en el Fondo de Compensación Departamental.



**Tabla N°2**

Gobiernos Autónomos Departamentales (GAD's):  
Presupuestos aprobados y recursos para gestión departamental, 2011-2012

GAD's	Presupuesto Aprobado 2011	Presupuesto Aprobado 2012	Recursos para gestión Departamental 2011	Recursos para gestión Departamental 2012	Crecimiento porcentual Gestión Dep. (2011-2012)
CHUQUISACA	1.047.561.111	637.869.672	485.197.406	466.988.154	-4%
LA PAZ	2.679.657.130	1.165.509.894	594.549.651	762.762.310	28%
COCHABAMBA	1.631.792.236	685.622.850	414.744.188	427.782.707	3%
ORURO	712.037.075	410.963.401	248.527.078	289.590.483	17%
POTOSI	1.881.219.085	1.464.573.304	1.076.748.660	1.306.022.366	21%
TARIJA	2.930.813.849	3.011.812.999	2.436.802.102	2.839.943.807	17%
SANTA CRUZ	2.374.594.469	1.287.122.223	842.155.879	898.526.517	7%
BENI	677.630.418	404.591.541	261.604.992	265.291.801	1%
PANDO	357.278.988	307.391.545	228.554.707	234.155.785	2%
<b>Total</b>	<b>14.292.584.361</b>	<b>9.375.457.429</b>	<b>6.588.884.663</b>	<b>7.491.063.930</b>	<b>14%</b>

Fuente: SIGMA - Ministerio de Economía y Finanzas Públicas - Fundación Jubileo  
Elaboración propia

La Tabla N°3 presenta la distribución de los recursos para la Gestión Departamental del GAD-LP. El crecimiento porcentual de los recursos para la Gestión Departamental se da con mayor impacto en los *recursos de capital* que tiene del un incremento del 80% con relación al año anterior. Es interesante notar también que los ingresos por *recursos propios* presenta una disminución del 23.5% para la gestión 2012 con relación al año anterior.

Por otro lado, las *transferencias de capital del Sector Público* presentan el mayor porcentaje de participación, tanto para la gestión 2011 como 2012. En tal sentido, el GAD-LP recibe mayores recursos de las transferencias del Gobierno Nacional y otras entidades públicas, conforme a normas legales o convenios, con el fin de financiar los proyectos de inversión y/o gasto corriente u otras emergentes.

**Tabla N°3**

Recursos del GAD-LP en la Gestión Departamental, 2011-2012

Detalle	2011	2012	Participación 2011	Participación 2012	Crecimiento porcentual (2011-2012)
<b>INGRESOS CORRIENTES</b>	<b>280.779.155</b>	<b>312.461.470</b>	<b>47,2%</b>	<b>41,0%</b>	<b>11,3%</b>
Regalías	31.899.689	35.255.495	5,4%	4,6%	10,5%
Mineras	31.268.262	34.578.508	98,0%	98,1%	10,6%
Forestales	631.427	676.987	2,0%	1,9%	7,2%
Fondo de Compensación Departamental	58.201.062	73.345.487	9,8%	9,6%	26,0%
Coparticipación Tributaria IHD 20%	44.570.419	60.031.883	7,5%	7,9%	34,7%
Impuesto Directo a los Hidrocarburos IDH neto	75.117.118	73.775.997	12,6%	9,7%	-1,8%
Coparticipación Impuesto a la Participación en Juegos	-	126.934	0,0%	0,0%	---
Recursos propios	45.857.896	35.067.687	7,7%	4,6%	-23,5%
Transferencias corrientes del Sector Público	25.132.971	34.857.987	4,2%	4,6%	38,7%
<b>RECURSOS DE CAPITAL (para inversión)</b>	<b>122.257.345</b>	<b>220.006.231</b>	<b>20,6%</b>	<b>28,8%</b>	<b>80,0%</b>
Transferencias de capital del Sector Público	117.938.914	215.756.045	19,8%	28,3%	82,9%
Donaciones del exterior	2.201.627	3.750.186	0,4%	0,5%	70,3%
Otros recursos de capital	2.116.804	500.000	0,4%	0,1%	-76,4%
<b>SALDOS EN BANCOS DE GESTIONES ANTERIORES (y otras fuentes financieras)</b>	<b>191.513.151</b>	<b>230.294.609</b>	<b>32,2%</b>	<b>30,2%</b>	<b>20,3%</b>
<b>TOTAL RECURSOS PARA LA GESTIÓN DEPARTAMENTAL</b>	<b>594.549.651</b>	<b>762.762.310</b>	<b>100,0%</b>	<b>100,0%</b>	<b>28,3%</b>

Fuente: Fundación Jubileo  
Elaboración propia

El Impuesto Directo a los Hidrocarburos es el segundo con mayor porcentaje de participación en los recursos recibidos por el GAD-LP con un 12.6% para el 2011 y 9.7% para el 2012, mismo que presenta una reducción porcentual el 1.8% con respecto al año anterior.

Por otro lado, el ingreso por regalías, a pesar que se incrementó, es el menor en comparación a otros Gobiernos Departamentales y corresponde al 4.6% del presupuesto del GAD-LP.

### ¿Qué porcentaje recibe el GAD-LP con relación a la recaudación de impuestos?

Los recursos recibidos, para la Gestión Departamental, por el GAD-LP para el año 2011 representan apenas un 5.4% de las retenciones impositivas que genera el Departamento de La Paz. En tal sentido, el presupuesto aprobado de Gestión del GAD-LP no refleja los recursos que se generan en el Departamento de La Paz, en muchos casos, los recursos son insuficientes para planificar nuevos proyectos de impacto que contribuyan al Desarrollo del Departamento de La Paz.

